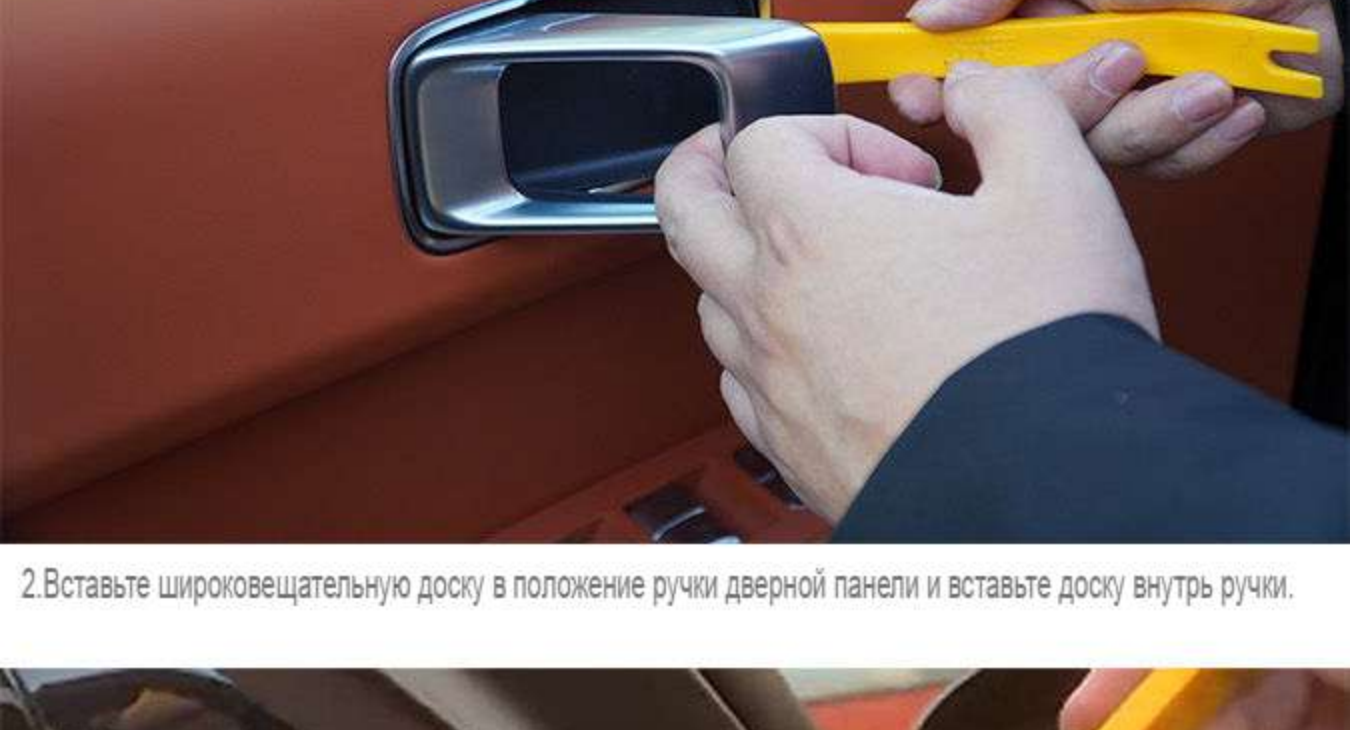


Инструкция по установке вращающегося твитера Ideal L9 4D



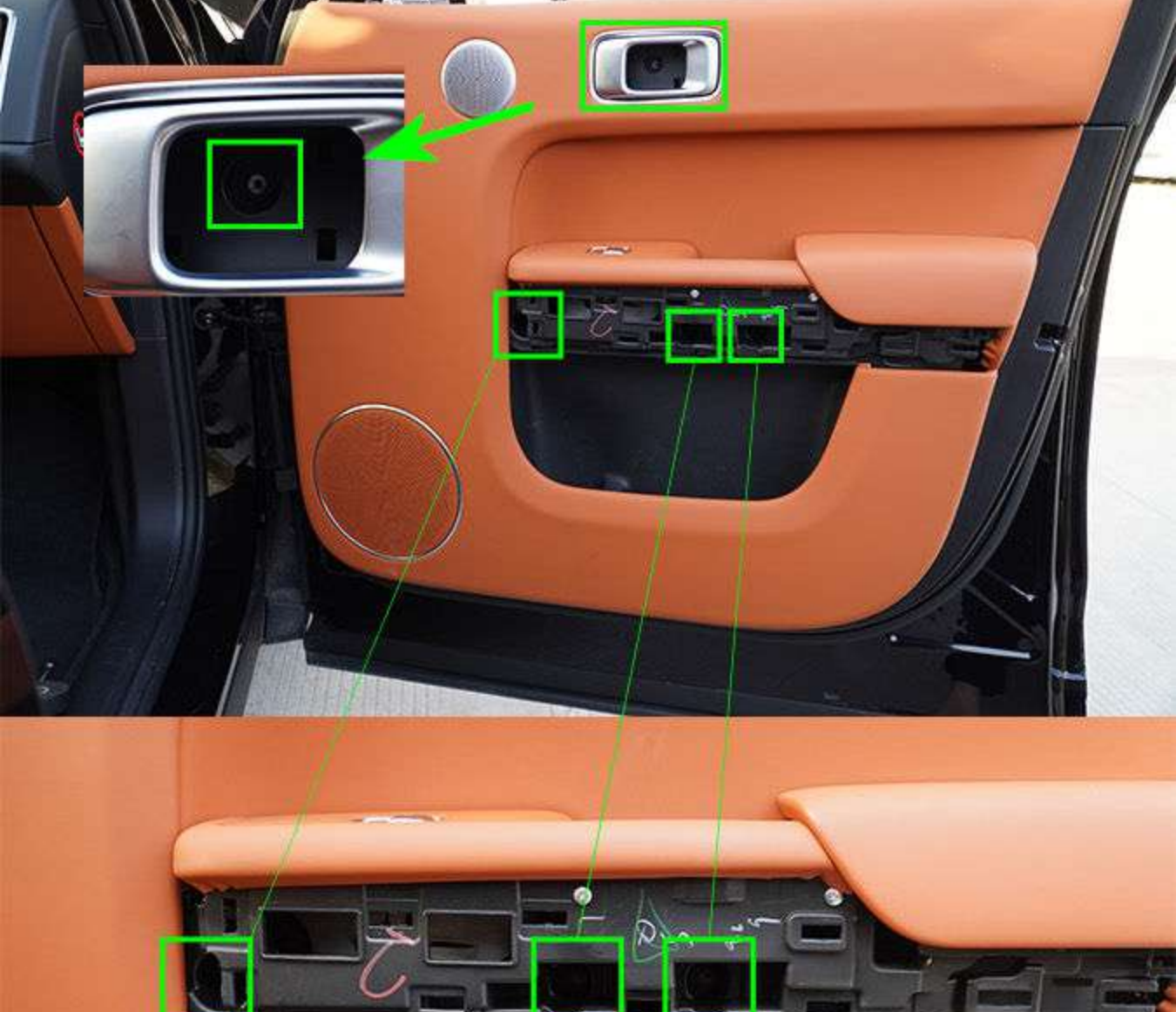
1. Вставьте плату вещания в положение подлокотника дверной панели и закрепите плату.



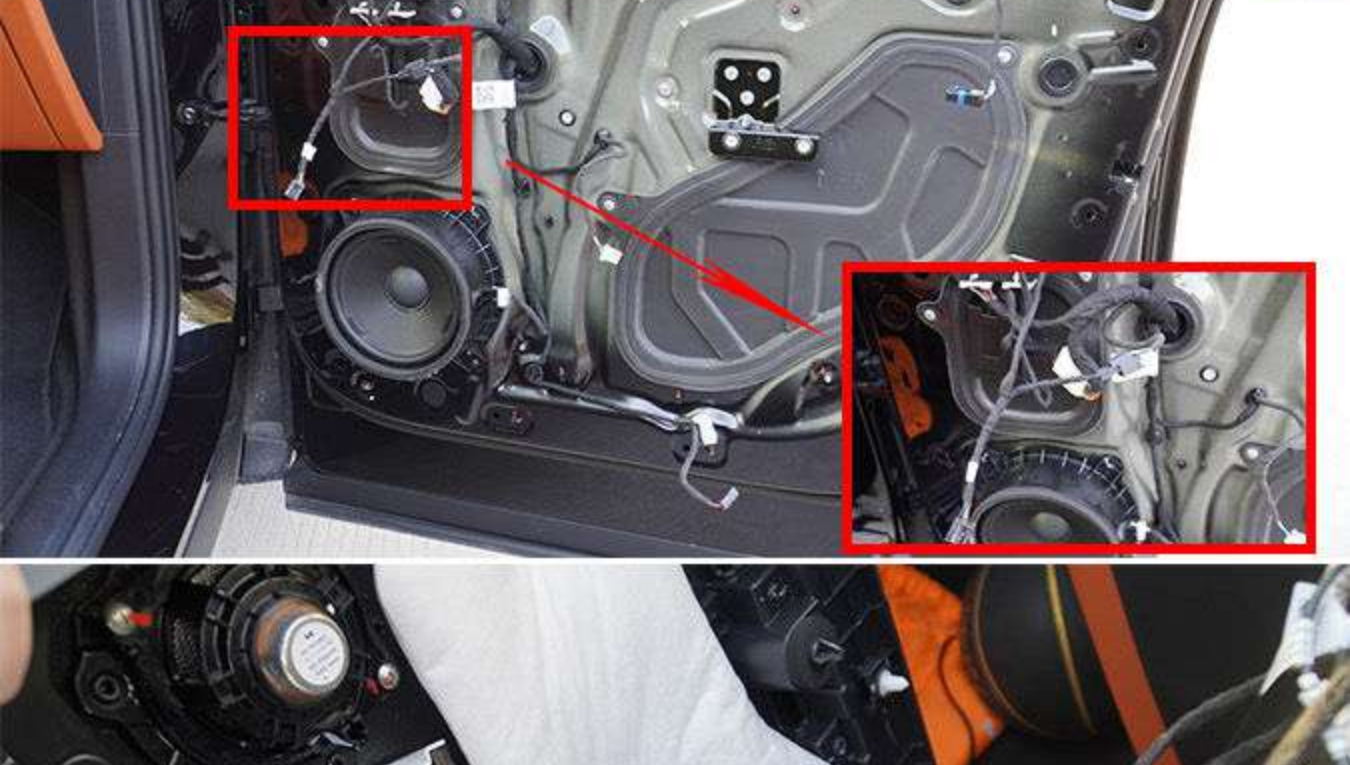
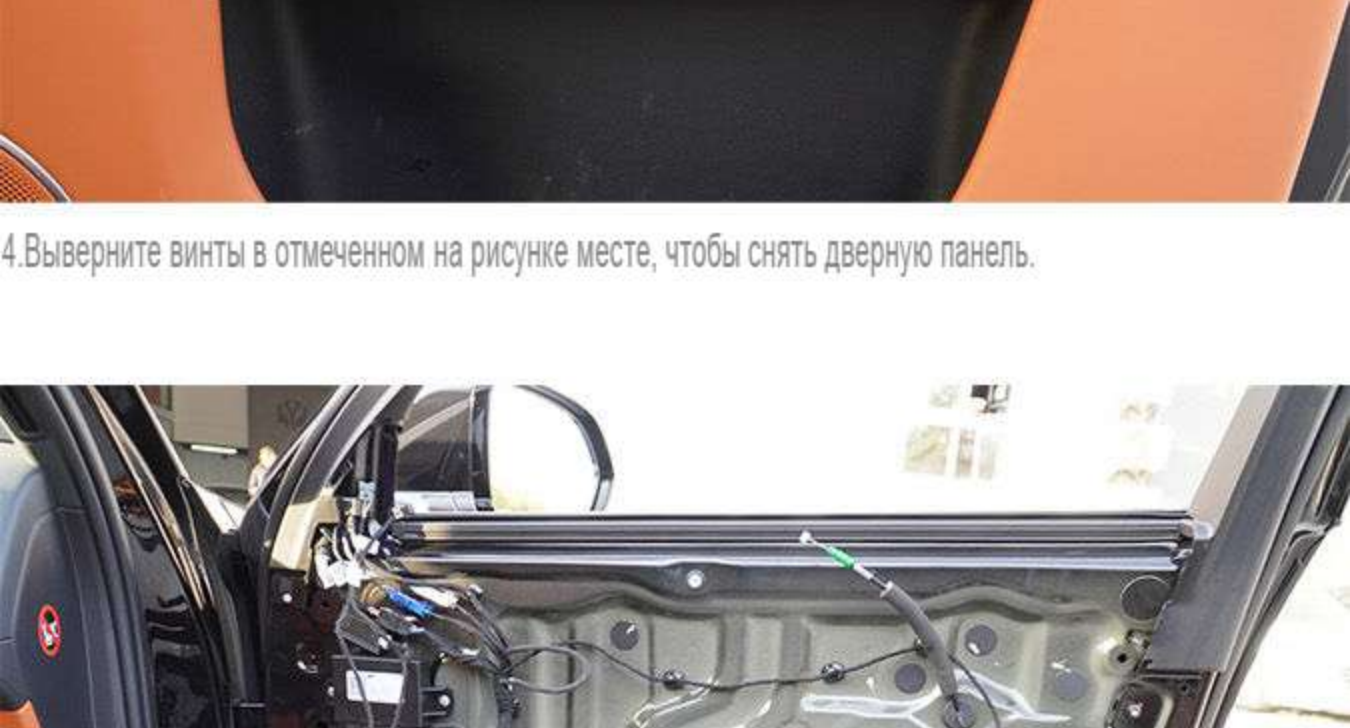
2. Вставьте широкопередаточную доску в положение ручки дверной панели и вставьте доску внутрь ручки.



3. Посейте тройное покрытие с А-образной стойкой.



4. Выверните винты в отмеченном на рисунке месте, чтобы снять дверную панель.



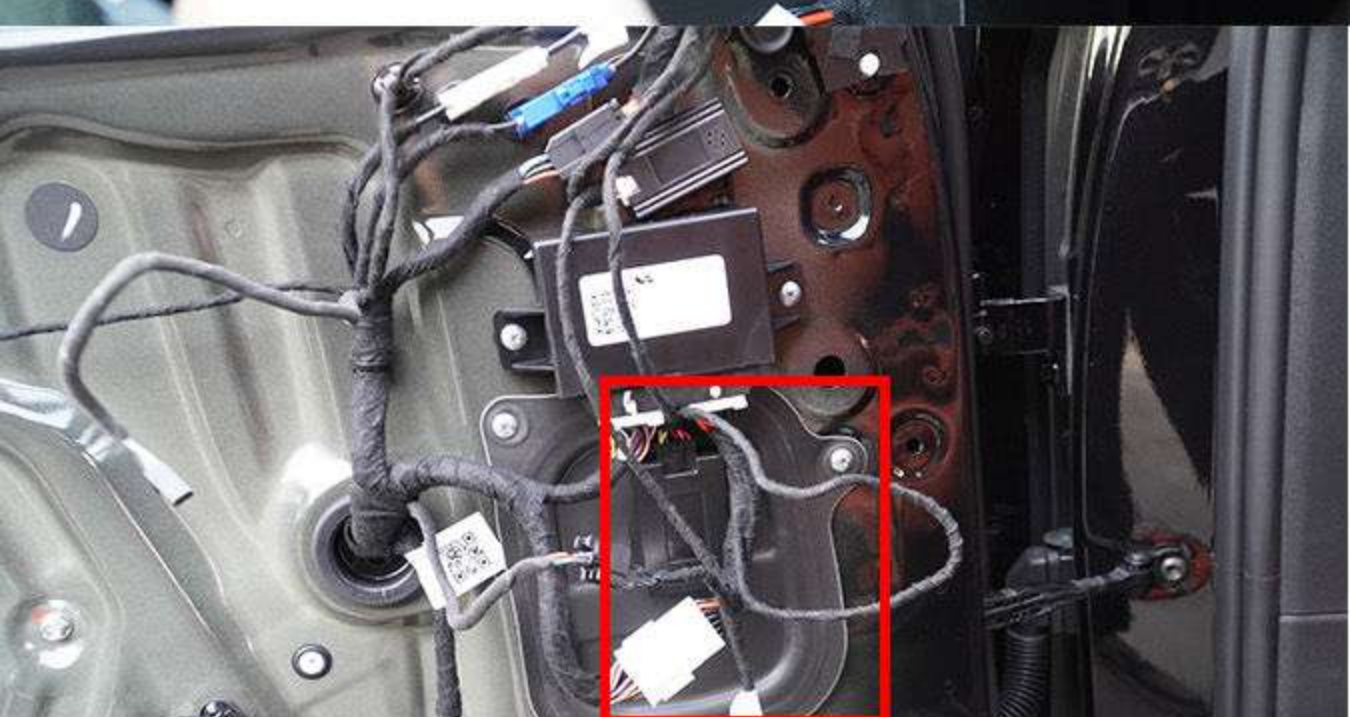
5. Перенесите в оригинальную атмосферу подзасетку дверей автомобиля



5. Просто подключите наш вращающийся твитер к оригинальному автомобильному жгуту проводов на несколько секунд



5. Просто подключите наш вращающийся твитер к оригинальному автомобильному жгуту проводов на несколько секунд



5. Просто подключите наш вращающийся твитер к оригинальному автомобильному жгуту проводов на несколько секунд



6. Если вам нужно использовать оригинальный автомобильный гудок, снимите оригинальный автомобильный твитер. Установите его на наш вращающийся твитер.

Отображение эффекта

